

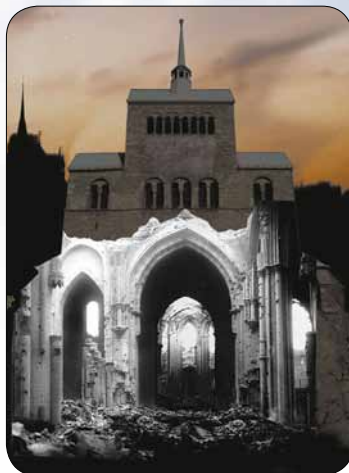
## Dokumentarfilm Produktionen

Der Dokumentarfilm ist vielfältig: Nah an den Menschen, ihren Träumen, Ängsten und Hoffnungen und in jedem Fall ein Zeitdokument. Zusammen mit Filmschaffenden aus der Region erstellt die Medienwerkstatt Dokumentarfilme zu den unterschiedlichsten Themen.



Zu den herausragenden Produktionen gehört die Dokumentation „Kriegs- und Nachkriegszeit in Lübbecke“, die in Zusammenarbeit mit dem Stadtarchiv Lübbecke entstanden ist. In diesem Film schildern Zeitzeugen ihre Erlebnisse aus der Zeit des Zweiten Weltkriegs und lösten dadurch unter den Lübbecke Bürger eine Debatte über den Umgang mit der Geschichte aus. Der Film wird heute als Lehrfilm im regionalen Schulunterricht eingesetzt.

Eine etwas anders gelagerte, aber ebenso faszinierende Produktion, ist „Zeuge der Geschichte“, ein Film über Entstehung, Zerstörung und Wiederaufbau des Mindener Doms, der im Auftrag der Domgemeinde Minden entstand. Hier wurde Geschichtliches mit aktuellen Fragen verknüpft und in einer öffentlichen Aufführung den Bürgern präsentiert.



Darüber hinaus sind in der Medienwerkstatt auch Filme entstanden, die konkrete Projekte dokumentieren, wie zum Beispiel Projekte oder Aktionstage der Friedenswoche Minden e.V.



### Kontakt

**Anschrift** Medienwerkstatt Minden-Lübbecke e.V.  
& Bildungswerk für Medien und Kommunikation  
Bahnhofstraße 29  
32312 Lübbecke

**Telefon** 05741 - 408 30 oder 90 98 94  
**Fax** 05741 - 34 24 25  
**E-Mail** info@medienwerkstatt.org  
**Web** www.medienwerkstatt.org

**Bürozeiten** Mo | Di | Do | Fr: 09:00 - 12:30 Uhr  
Di | Do: 14:00 - 16:00 Uhr

### Spenden

Für die notwendige technische Ausrüstung und zur Weiterentwicklung der Medienarbeit ist der Verein auf Spenden und Fördermitglieder angewiesen.

Einmalige und regelmäßige Spenden, die steuerlich abzugsfähig sind, können auf folgendes Konto überwiesen werden:

**Bank** Sparkasse Minden-Lübbecke  
**BLZ** 490 501 01  
**Konto-Nr.** 26 450



**Partner für  
Medienkompetenz  
im ländlichen Raum**

## Über die Medienwerkstatt

Die Medienwerkstatt Minden-Lübbecke e.V. hat sich die Förderung der sinnvollen und kreativen Anwendung neuer Informations- und Kommunikationstechnologien in allen Bereichen sozialer und kultureller Arbeit zum Ziel gesetzt.

Diese Tätigkeit bezieht sich insbesondere auf die Arbeit mit Kindern und Jugendlichen sowie deren Eltern, sozial Benachteiligten, Selbsthilfegruppen, sozialen und kulturellen Initiativen und MitarbeiterInnen aus pädagogischen Einrichtungen.

Der Verein ist seit seiner Gründung im September 1985 im Kreis Minden-Lübbecke gemeinnützig, überparteilich und nicht konfessionell gebunden tätig.

Seit 1995 ist die Medienwerkstatt Träger des Bildungswerks für Medien und Kommunikation. Diese staatlich anerkannte und zertifizierte Einrichtung der Weiterbildung bietet ein Bildungs- und Qualifizierungsangebot für Erwachsene und Jugendliche rund um Medien und Kommunikation.



Die Medienwerkstatt Minden-Lübbecke e.V. ist Mitglied ...

- im Deutschen PARITÄTISCHEN Wohlfahrtsverband Landesverband Nordrhein-Westfalen
- im PARITÄTISCHEN Jugendwerk NRW
- in der Landesarbeitsgemeinschaft Lokale Medienarbeit NRW
- in der Gesellschaft für Medienpädagogik und Kommunikationskultur (GMK)
- im Kreisjugendring Minden-Lübbecke
- Landesarbeitsgemeinschaft für eine andere Weiterbildung NRW (LAAW)
- Bündnis Ländlicher Raum im Mühlenkreis
- mekonet NRW
- Medienaktiv OWL

## Medienpädagogische Angebote

Die medienpädagogischen Angebote richten sich an Kinder, Jugendliche und Multiplikatoren (LehrerInnen, Eltern, ErzieherInnen etc.). Sie werden in Form von Werkstätten, Seminaren oder Informationsveranstaltungen angeboten. Diese finden in der Regel in Kooperation mit unserem Bildungswerk statt. Zudem können Projekte mit Schulen oder Kinder- und Jugendeinrichtungen auf Anfrage organisiert werden.



So gibt es z.B. Schul- und Jugend-Radio-Projekte, die entweder im eigenen Studio der Medienwerkstatt oder mit der mobilen Technik direkt vor Ort stattfinden.

Die Medienwerkstatt organisiert jährliche Ferienangebote und Werkstätten in den Bereichen Radio, Video und Computer. Für die Videoproduktionen stehen Kameras und Schnittplätze bereit. Auch hier können Projekte mit Kinder- und Jugendgruppen initiiert und entweder in der Medienwerkstatt oder mobil vor Ort durchgeführt werden.



Als Gegenpol zum täglichen Fernsehen hat die Medienwerkstatt Kinder- und Jugendfilmangebote konzipiert, die z.B. im Kindergarten oder Jugendzentrum gezeigt werden.

Die medienpädagogischen Projekte können auch auf die Mädchen- oder Jungenarbeit zugeschnitten sein oder sich an intergenerative Zielgruppen wenden. Die Angebote gehen darüber hinaus auf die individuellen Fähigkeiten der Teilnehmer ein. Jeder wird nach seinen Möglichkeiten eingebunden, ganz im Sinne von Inklusion.

## Medienarbeit auf dem Lande

Themen aus dem unmittelbaren dörflichen Umfeld des Mühlenkreises werden mediengerecht aufbereitet, z.B. im „Offenen Kanal“ des lokalen Rundfunks gesendet und archiviert. „Spurensuche“ in der Vergangenheit kann Lebensgeschichten erzählen und so Brücken zwischen den Generationen bauen. Die Dokumentationen dienen u.a. der Öffentlichkeitsarbeit für das Leben auf dem Lande und somit auch der Steigerung der lokalen Identität.

## Bürger-Radio und -TV

Nach dem Landesmediengesetz soll der Bürgerfunk lokale Informationsangebote ergänzen, Medienkompetenz insbesondere bei Schülerinnen und Schülern vermitteln sowie zur gesellschaftlichen Meinungsbildung beitragen.

Im Radio steht den Bürgerinnen und Bürgern aus dem Kreis Minden-Lübbecke täglich eine Stunde Sendezeit zur Ausstrahlung eigener Beiträge auf dem Lokalsender Radio Westfalica zur Verfügung.



Im digitalen Fernsehen betreibt die Landesanstalt für Medien NRW den Lersender „nrwision“, über den alle Bürger in NRW eigene Filmbeiträge senden können.

Die Medienwerkstatt Minden-Lübbecke bietet für beide Bereiche Qualifizierungsangebote in Projekten, Kursen und Seminaren für Bürgerinnen und Bürger sowie für Schulen und Gruppen in der Offenen Jugendarbeit an. Ein Schwerpunkt liegt bei Medienkompetenz-Projekten für Kinder und Jugendliche.

Das Bürgerfunkstudio trägt seit September 2007 als bislang einzige Produktionsstätte im Kreis Minden-Lübbecke das Qualitätszertifikat QMB, das im Auftrag der Landesanstalt für Medien NRW entwickelt wurde.